

TOROU

2024 collection

ARTIERI
1895

TOROU collection

From paper lamps carried during festivals or hung outside homes, to stone and metal lamps designed to illuminate temples, Japanese culture has profoundly inspired the Torou collection. Torou is an ode to traditional values that endure and evolve with the passage of time, much like lighting a lamp to create a sense of home or carving a shape from a block of alabaster.

Dalle lanterne di carta utilizzate durante i festival o appese all'esterno delle case, a quelle in pietra o metallo realizzate per illuminare i templi, la cultura giapponese ha ispirato la collezione Torou.

Torou è un'ode ai valori tradizionali che resistono e si evolvono col passare del tempo, proprio come accendere una lampada per infondere un senso di casa ad uno spazio, o scolpire una forma da un blocco di alabastro.

design Matteo Bimbi





ARTIERI 1895

ARTIERI 1895 is a brand of Società Cooperativa Artieri Alabastro, one of the oldest and most esteemed manufacture in Italy, established in Volterra in 1895.

The mission of ARTIERI 1895, under creative direction of architect and designer Matteo Bimbi, is to bridge the worlds of traditional alabaster craftsmanship of Volterra and contemporary design culture, creating a fertile and common ground where the past nourishes the future.

ARTIERI 1895 è un marchio della Società Cooperativa Artieri Alabastro, una delle realtà più antica e prestigiosa tra le manifatture artistiche in Italia, fondata nel 1895 a Volterra. ARTIERI 1895, sotto la direzione creativa dell'architetto e designer Matteo Bimbi, ha come scopo fare da ponte tra la manifattura tradizionale dell'alabastro volterrano e la cultura contemporanea del design, per creare un terreno fertile dove il passato nutre e fa crescere il futuro.

TOROU
table lamp



TOROU vases



CARE AND MAINTENANCE

The alabaster from Volterra is the finest in the world. Alabaster is a bi-hydrated calcium sulphate $\text{CaSO}_4 \cdot 2\text{H}_2\text{O}$ and dates back to the Miocene period, 26 to 7 million years ago. A tender stone, measuring 2 on the Mohs scale, alabaster is exclusively carved by hand. The artisans in Volterra can be divided into artisans specializing in turning, squaring, ornaments, animals and sculpture. The oval blocks in the various types of alabaster are cut, divided and carved according to the required article. The works are faced and polished with special pastes composed of shell and crustacean powder, then revived with oily substances, composed of natural spermaceti, vaseline oil, bleached virgin waxes and colophony which serves to enhance the translucent and veined qualities of the stone. These working techniques are unique to Volterra and have been used to magically transform this fascinating stone for more than 2500 years.

Alabaster is a stone of precious aesthetic value. However, due to its chemical composition as well as the delicate craftsmanship to which it has been subjected, alabaster must be carefully treated to be properly preserved over the years.

- Handle with care: even slight blows can cause breakages, cracking at the most delicate points of the object.
- Never wash with water (not even with a damp cloth), liquid detergents, alcoholic or corrosive substances: the immediate risk is to ruin the finish, but with time the stone itself can be eaten away.
- Do not use alabaster objects as receptacles for moist or acidic foods (fruit, vegetables, etc.). Alabaster vases may hold dry flowers or decorative branches but for fresh flowers, vases should be equipped with glass or plastic liners
- Do not leave outside, exposed to humidity, rain, pollution
- Keep objects away from sources of heat such as stoves and heaters and from steam because the stone "cooks", losing transparency and sheen.

Alabaster is a very porous stone endowed with a characteristic amount of humidity. The traditional polishing technique to which the objects have been subjected does not alter these physical properties.

Just like fine wood or leather, it must therefore be cleaned and treated exclusively with grease-based substances, capable of penetrating the porosity, thus protecting the stone's compactness and internal chemistry.

Neutral furniture waxes, vaseline and other delicate oils, as well as rich (greasy) skin creams are all suitable for the cleaning of alabaster.

Before this treatment, it is useful to leave the stone in the sun for a few hours (or near a source of diffused and moderate heat) as the warm stone is more likely to absorb the nutritive substances.

In the event that superficial blemishes appear, cover the spot for several hours with a cotton ball soaked in liquid vaseline.

L'alabastro di Volterra, il più pregiato del mondo, è un solfato di calcio bi-idrato $\text{CaSO}_4 \cdot 2\text{H}_2\text{O}$ e risale all'epoca del Miocene, da 26 a 7 milioni di anni fa, ha durezza 2 nella scala Mohs, e viene lavorato esclusivamente a mano dagli artigiani volterrani i quali si suddividono in tornitori, squadratori, ornatisti, scultori, animalisti. I blocchi ovoidali di alabastro nelle varie tipologie di pietra vengono quindi tagliati, sagomati e lavorati a seconda del tipo di oggetto da realizzare. Levigato, lucidato con paste speciali composte da polvere di conchiglie e crostacei, poi rianimato con sostanze oleose, composte da spermaceti naturali, oli di vaselina, cere vergini sbiancate, pece greca. Il tutto per mettere in evidenza le trasparenze della pietra e i suoi giochi di venature. Suddette tecniche di lavorazione uniche nel mondo rendono questo materiale affascinante per le misteriose alchimie alle quali viene sottoposto da oltre 2500 anni.

L'alabastro è una pietra di grande preziosità estetica ma, a causa della sua composizione chimica e per la delicata lavorazione cui è stato sottoposto deve essere conservato osservando determinate precauzioni.

- *Maneggiare con cura: colpi anche leggeri possono provocare rotture, incrinature e sbrecciature dei punti più sottili.*
- *Mai lavare con acqua, con detersivi liquidi, con sostanze alcoliche o corrosive (e nemmeno con stracci inumiditi): il pericolo immediato è di rovinare la lucidatura, ma al limite si rischia di smangiare la pietra*
- *Non utilizzare come contenitore di alimenti umidi o acidi (frutta, verdura, ecc...). I vasi possono contenere fiori e arbusti secchi; per i fiori freschi corredare con un controvaso in vetro o plastica.*
- *Non lasciare all'esterno, a contatto con umidità, pioggia, smog.*
- *Non avvicinare a fonti di calore violente (gas, stufe, vapore) perché la pietra "si cuoce", perdendo trasparenza e brillantezza.*

L'alabastro è una pietra molto porosa e dotata di un certo tasso di umidità: la lucidatura tradizionale, a cui gli oggetti sono stati sottoposti, non altera queste sue caratteristiche fisiche.

Proprio come il legno o la pelle, va pertanto pulito e trattato esclusivamente con sostanze grasse, in grado di penetrare nelle sue porosità proteggendone la compattezza e la composizione chimica interna.

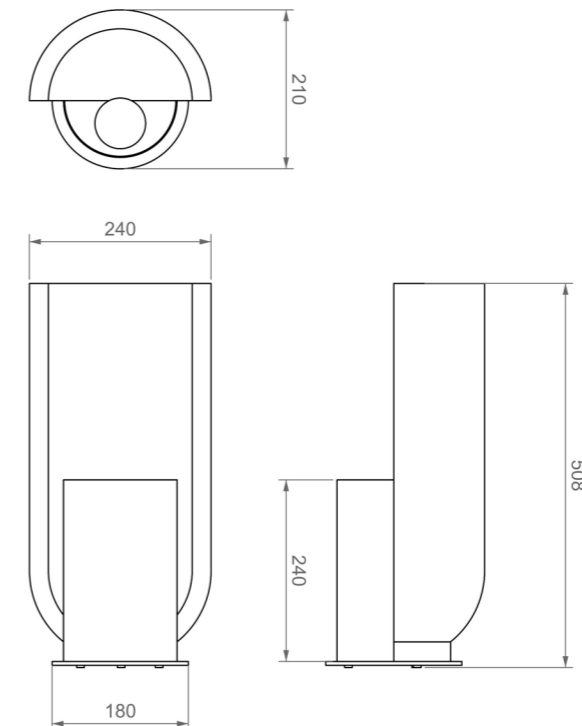
Sono quindi indicate le cere neutre per mobili, l'olio di vaselina o altri oli delicati, o anche le creme grasse per l'epidermide. Prima di questo trattamento, è utile lasciare la pietra al sole per qualche ora (oppure vicino a una fonte di calore diffuso e moderato): la pietra intiepidita è più idonea a ricevere le sostanze nutritive.

Nel caso si presentino lievi acciaccature superficiali: lasciare sulla parte in questione, per qualche ora, un batuffolo di cotone imbevuto in olio di vaselina.

TECHNICAL DATA

Torou table lamp

materials: alabaster and powder coated metal
 mounting: table
 environment: indoor dry
 lighting: indirect
 lamp holder: E27



Torou vases

material: alabaster
 suggested use: dry flowers or candle holders
 environment: indoor dry

